



Complexe culturel
Félix-Leclerc



CPE PREMIER PAS



COMMUNIQUÉ DE PRESSE Pour publication immédiate

MON RENDEZ-VOUS AUTOCHTONE EDITION 2009

LA TUQUE 23 FÉVRIER 2009 – Le CPE PREMIER PAS et la Corporation de Développement des Arts et de la Culture de Ville de La Tuque invitent toute la population à venir assister le vendredi 13 mars, à la cinquième édition de MON RENDEZ-VOUS AUTOCHTONE. Présenté au Complexe Culturel Félix Leclerc, ce rendez-vous en est un d'échange interculturelle, de sensibilisation et dans certains cas d'initiation à la culture autochtone.

Dès 18 h 30, un cocktail de « *Bienvenue* » et des canapés aux saveurs des « Premières Nations », vous seront offerts lors du vernissage de l'exposition, suivi de la conférence « *Je me souviens... des premiers contacts !* » de l'artiste peintre explorateur, Ernest Dominique. Ensuite à 20 h, débutera la présentation du spectacle multidisciplinaire alliant modernité et arts traditionnels autochtones.

De plus, le CENTRE DE LA PETITE ENFANCE PREMIER PAS de La Tuque est heureux de contribuer à la promotion de la culture autochtone et convie tous les enfants de 5 à 8 ans le mercredi 25 mars à 10 h, à une représentation spéciale de la pièce Wigwam qui a été inspirée par différents mythes des peuples autochtones du continent nord-américain.

EXPOSITION

À compter du 13 mars jusqu'au 24 avril, *Mon Rendez-Vous Autochtone* présentera une exposition qui nous proposera des œuvres réalisées par l'artiste peintre explorateur, Ernest Dominique, qui réactualise le passé afin d'affranchir l'avenir de sa nation, tel est sa mission !

« *Je me souviens... des premiers contacts* » permettra de renouveler la vision et les perceptions des allochtones face aux traditions, valeurs et cultures autochtones. Les frontières raciales et les perceptions négatives cèderont ainsi la place à une meilleure compréhension de notre histoire, de nos enjeux et de nos façons de faire. De même, les liens entre les différentes nations autochtones se solidifieront. Des alliances porteuses s'établiront et permettront à tous de se développer dans un esprit de solidarité et d'entraide.

Cette exposition qui a été présentée au Musée de la civilisation dans le cadre du 400^e de Québec, débutera sa tournée provinciale à La Tuque, pour ensuite la poursuivre mondialement pour une durée de 5 ans. Une chance inouïe à ne pas manquer !

Toute la population est invitée à venir rencontrer cet artiste lors du vernissage à compter de 18 h 30, ainsi qu'à visiter cette exposition qui se poursuivra jusqu'au 24 avril.



Il est à noter que la salle d'exposition Hydro-Québec est ouverte du lundi au vendredi de 13 h 30 à 17 h, ainsi que lors d'activités présentées à la salle La Forestière (*entrée libre*).

CONFÉRENCE & VERNISSAGE

Dès 18 h 30, à la Salle Hydro-Québec du Complexe culturel Félix-Leclerc, le CPE PREMIER PAS, présente la conférence « *Je me souviens... des premiers contacts !* » avec l'artiste peintre explorateur, Ernest « Aness » Dominique. Le tout sera précédé d'un cocktail de « *Bienvenue* » offert par Ville de La Tuque et de canapés aux saveurs des « Premières Nations », offert par le CPE PREMIER PAS.

Fier Innu, natif du Labrador, Ernest Dominique trouve sa voie dans le dessin qui lui apporte réconfort et solitude, ce qui lui permet d'échapper, d'une certaine façon, aux problèmes sociaux qui gravitent autour de lui. Dans ses oeuvres, il dévoile toute la douleur d'un peuple tragiquement marqué par l'histoire. Dans ses recherches, il tente de retrouver sa propre identité et d'illustrer cet héritage ancestral. Il s'est aussi donné comme mission de peindre l'histoire de son peuple, de rendre visuelle cette histoire orale et de lui redonner, à sa façon, son identité. Déambuler lors d'une de ses expositions et poser les yeux sur ses toiles, c'est découvrir la richesse d'un peuple à travers son histoire et de ses traditions.

Cette conférence s'adresse à tous les milieux. Entrée gratuite.

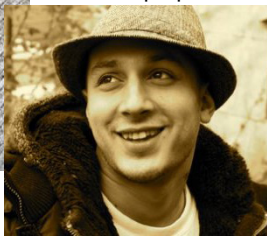


Complexe culturel
Félix-Leclerc

SPECTACLE MULTIDISCIPLINAIRE

Le Complexe culturel Félix-Leclerc est heureux de vous accueillir à 20 h à la présentation du spectacle multidisciplinaire « **TE SOUVIENS-TU ? KI MIKOWIN A ?** ».

Le collectif de créateurs de Wemotaci avec en tête **PASCAL SASSEVILLE QUOQUOCHI** et **JACQUES NEWASHISH** propose une nouvelle mouture de ce spectacle rassembleur et spécialement mis en scène pour cet événement. Alliant modernité et arts traditionnels, cette nouvelle édition du spectacle multidisciplinaire s'intéressera une fois de plus aux maillages des cultures, afin de célébrer l'enrichissement mutuel avec entre autres, Samian, de la nation " Algonquine " qui a répondu à l'invitation des artistes " - Atikamekw ".



SAMIAN ET SHAUIT, RAPPEURS - SAMIAN est le premier rappeur à s'exprimer en français et en Algonquin dans l'univers musical québécois. Ayant grandi sur la réserve de Pikogan en Abitibi, Samian est un rappeur engagé. Il écrit ses propres textes depuis qu'il a douze ans, il y dépeint son quotidien et choisit même de le faire en intégrant sa langue maternelle. Les sonorités uniques de la langue algonquine se prêtent d'ailleurs tout à fait à son expression artistique. Révélé au public en 2006 avec le Festival Voix d'Amérique, Samian expose dans ses œuvres les fléaux qui rongent la jeunesse, particulièrement celle des Premières Nations. Désireux de changer le regard caricatural qu'on porte sur sa communauté, il arrive, à travers ses chansons, à tisser des liens entre les générations et les origines. Son album Face à soi-même a vu le jour en novembre 2007 et on y trouve un hip hop fidèle à la réalité de l'artiste, qui offre ainsi une pérennité inespérée à la langue de ses ancêtres algonquins.



JACQUES NEWASHISH - Peintre, graveur, joueur de tambour et chanteur de la Nation Atikamekw, Jacques Newashish parle de sa vie, de ses rêves qu'il chante dans sa langue d'une voix mêlée aux vibrations de son tambour.



SAKAY OTTAWA, FOLK-ROCK Musicien, auteur, compositeur, interprète. Ses chansons en langue atikamekw nous plongent dans un monde de spiritualité où la nature, les hommes et les traditions ne font qu'un.

MUSIQUE FOLK – Ti'Mous (Louis Petiquay), Arthur Petiquay, Patrick Boivin, Louis-Philippe Boivin et Gilles Sioui.

RAPPEUR - Rikko Boivin, jeune rappeur atikamekw rempli de talent qui suit les traces de Samien, le rappeur Algonquin.

VIOLON ET GUITARE - Johnny Niquay & Gaétan Boucher.

CHANSON POP, Sonia Basile-Martel - Native de La Tuque, Sonia Basile-Martel une métisse originaire de la communauté de Wemotaci. Cette étudiante au Baccalauréat en Arts visuels à L'Université du Québec à Trois-Rivières, développe par son art, un apprentissage sur sa propre personne. Que ce soit en peinture, sculpture, photographie ou en chanson, elle tente toujours d'exprimer ce qui se cache au fond et autour d'elle. Les arts visuels sont une façon d'exprimer ce qui ne peut être dit et le chant, une manière de dire ce qui ne peut être vue.

DANSEURS DE LA FAMILLE DE DOMINIQUE BOIVIN (Dominique Boivin, Christianne Biroté, Wapan Boivin et Noath Boivin) - Danseurs très actifs dans de nombreux pow-wow partout au Québec et ailleurs au Canada ; des incontournables ! Le jeune Wapan Boivin est époustouflant !

MASKO PIRECIC WEMOTASHEE, DRUMMERS ET CHANTEURS (Paul Fontaine, David Boivin, Bobby Papatie, Alexandre Boivin, Miguel Cocoo, Wapan Cocoo, Cédric Basile, Daniel Boucher, Tommy Boivin, Ayami Chilton, Sylvain Dubé, Jérôme Petiquay) - Leur nom est originaire d'une légende contée par un aîné. Leurs enseignements viennent de l'ours (grand-père) et veut dire l'oiseau-ours. Le groupe fut formé en 1993 par David Boivin et Paul Fontaine. Petit à petit, se greffa d'autres jeunes qui étaient à la recherche de leur identité. Ils doivent leur notoriété suite à de nombreux voyages (Canada, U.S.A., Europe, Norvège, Suisse), à des participations à diverses cérémonies et autres.



Le **STUDIO WAPIKONI DE WEMOTACI**, aboutissement final des opérations du Wapikoni Mobile (studio ambulant fondé par la cinéaste Manon Barbeau), est un studio multimédia dont l'ouverture officielle a eu lieu en janvier 2006. Situé à l'école secondaire Nikanik, le Studio Wapikoni est un outil unique mis à la disposition de la communauté. Outre son rôle de « services social et culturel » auprès de la population de Wemotaci, pour la réalisation, entre autres, de projets audiovisuels, le studio remplit aussi des fonctions de « services et développement » auprès de nombreux intervenants d'ici et de l'extérieur.



Complexe culturel
Félix-Leclerc

C'est dans ce cadre que le studio Wapikoni a réalisé, entre autre, des contrats de productions audio-vidéo pour le Ministère de la santé du Québec et pour le SCHL. « *Wapikoni Awashish est le nom d'une jeune leader dynamique des Premières Nations décédée en mai 2002, dans un accident de la route. C'est pour lui rendre hommage que le studio itinérant et permanent porte son prénom* ».

Les billets pour le spectacle sont en vente au coût de 25 \$ (régulier). L'achat par téléphone est possible avec carte de crédit au 819.523.2600.

SPECTACLE SCOLAIRE (mercredi 25 mars)

Afin de contribuer à la promotion de la culture autochtone, le CPE PREMIER PAS convie les enfants de 5 à 8 ans des écoles primaires de La Tuque et de Wemotaci (CPE, élèves de la maternelle, 1er et 2e année) le mercredi 25 mars à 10 h, à la présentation de la pièce WIGWAM.

Texte, mise en scène et musique, **Jean-Frédéric Messier** qui a été inspirée par différents mythes des peuples autochtones du continent nord-américain, du folklore inuit de l'Arctique jusqu'aux esprits hopi du désert de l'Arizona, en passant par les légendes iroquoises de l'est du Canada ; assistance à la mise en scène : **Hélène Blanchard** ; scénographie : **Erica Schmitz** ; éclairages, **Yan Lee Chan** ; jeux d'ombres, **Marcelle Hudon** ; traduction en innu, co-composition et interprétation des chansons Tshueten, Ka Nikantet et Ne Puateti, **Kathia Rock**.

Un jour, *Nanabush* était petite. Elle brûlait tant de devenir grande qu'elle avait su convaincre son frère et sa sœur, *Kino* et *Tya*, de l'emmener à la chasse. Seule au milieu de la toundra, *Nanabush* doit garder le wigwam. Surtout, ne laisser entrer personne avant le retour de *Kino* et de *Tya*. Un être étrange lui tiendra pourtant compagnie. C'est *Narnouk*, le carcajou qui possède les secrets de la vie. Dans son précieux sac de peau, il y a pourquoi les oiseaux restent accrochés dans le ciel quand ils volent, pourquoi le ciel est en haut plutôt qu'en bas... Et *Nanabush* veut apprendre tant de choses. Mais on ne demande rien au sac, si on l'ouvre, on ne sait trop ce qu'il nous révélera. Un jour, au pays de la neige partout, *Nanabush* était petite.



Mais maintenant... Tout près, si près de la nature, *Wigwam* est un spectacle où l'environnement nordique et les personnages, humains et mythiques, sont si étroitement liés qu'ils ne font qu'un.

Pour de l'information sur la présentation de la pièce WIGWAM communiquez avec le CPE PREMIER PAS au 819 523-3031.

Pour obtenir plus d'informations sur le **RENDEZ-VOUS AUTOCHTONE** consultez notre dépliant, visitez le site Internet au www.complexeculturelfelixleclerc.com ou composez le 819 523-2600 (Billetterie) ou le 819 523-3031 (CPE PREMIER PAS)..

-30-

Sources : Christiane Morin, CPE PREMIER PAS (819) 523-3031
Courriel : premierpas@tlb.sympatico.ca
Web : www.cpepremierpas.com

Pascal Sasseville Quoquochi (819) 676-2232
Courriel : sassmus22@hotmail.com

Anne Pageau, CDAC (819) 523-9280, poste 225
Courriel : adjointe.cdac@lino.com
Web : www.complexeculturelfelixleclerc.com