

Corporation de Développement des Arts et de la Culture

D E V I L L E D E L A T U Q U E

COMPLEXE FÉLIX LECLERC

DEVIS TECHNIQUE

LE PLATEAU

	MÈTRES	PIEDS
Largeur du cadre de scène :	11,5 m	37 pi. 7 po.
Hauteur du cadre de scène :	5 m	16 pi. 4 po.
Profondeur de la scène :	10 m	32 pi. 8 po.
Avant scène :	1,25 m	4 pi. 1 po.
Du rideau à la dernière porteuse :	8,8 m	28 pi. 9 po.
De la dernière porteuse au mur du fond :	1,2 m	3 pi. 9 po.
Total incluant l'avant-scène :	11,25 m	36 pi. 9 po.

La largeur du cadre de scène est délimité par des panneaux mobiles, et, si requis, par des pendrillons sur rail, juste à l'arrière du rideau principal.

Dégagement incluant la zone des pendrillons

Côté cour :	4,8 m
Côté jardin :	9,5 m à l'avant 5,5 m à l'arrière

Hauteur des dégagements :	5,2 m
Hauteur de la cage de scène :	12 m
Longueur des porteuses :	14 m

32 unités à contrepoids, capacité de 500 kg
4 unités électrique, capacité de 500 kg

Entrée des décors, localisée à l'arrière-scène, dans une zone pouvant s'ouvrir sur la scène et servir de dégagement lointain :

Largeur de l'ouverture en fond de scène 5,9 m
Profondeur dans l'axe 4,8 m
Porte d'accès du matériel technique à 1,2 m du sol, au niveau de la scène
Largeur de la porte 2,4 m, hauteur de la porte 2,4 m

Corporation de Développement des Arts et de la Culture

D E V I L L E D E L A T U Q U E

COMPLEXE FÉLIX LECLERC

DEVIS TECHNIQUE

RIDEAUX

- 1 Rideau principal en velours bourgogne, 5,5 m x 14 m, ouverture à l'allemande, motorisée vitesse variable, commandée à la régie et du poste de contrôle à l'arrière de la salle. Le rideau est monté sur rail manuel pour ouverture à la grecque, commandée du côté cour (côté du poste de régie de scène)
- 1 Panorama en PVC, 5,5 m x 14 m, sur une porteuse
- 1 Rideau de fond velours noir, 5,5 m x 14 m, sur rail manuel sur porteuse
- 3 Paires de pendrillons 5,5 m x 2,4 m, sur supports rotatifs, coulissants, sur porteuse
- 1 Paire de pendrillons de 5,5 m x 3,9 m, sur rail de 14 m à l'arrière du rideau principal pour diminuer la largeur du cadre de scène
- 4 Frises en velours noir de 2,5 m x 14 m
- 1 Frise en velours noir de 3,5 m x 14 m
- 4 Paires de pendrillons latéraux 5,5 m x 2,25 m en velours noir, sur rail, de l'avant à l'arrière, des deux côtés de la scène
- 1 Rideau de marquissette blanche, 5,5 m x 14 m sur rail manuel, pour ouverture à la grecque, sur une porteuse.

Fosse d'orchestre : Non

Conque : Non

Reste de scène : au dos du cadre de scène côté cour

Électricité : 200 amp triphasé camlock dans l'atelier côté jardin

Électricité : 100 amp triphasé camlock en coulisse côté jardin

Corporation de Développement des Arts et de la Culture

D E V I L L E D E L A T U Q U E

COMPLEXE FÉLIX LECLERC

DEVIS TECHNIQUE

ÉCLAIRAGE SCÉNIQUE

- 1 Armoire Strand Lightning 96 gradateurs CD-80 de 2.4 kW
- 1 Console Strand Lightning MX-48 canaux, 192 présélections d'éclairage.
La console peut être raccordée sur la scène côté cour et côté jardin ainsi qu'au poste de contrôle à l'arrière de la salle.

CIRCUITERIE

- 96 Circuits de 20 amp., prise verrouillable (GTLG)
Notez que les circuits # 93,94,95,96 servent uniquement à l'éclairage général de la salle.
- 6 Circuits DMX avec connecteurs XLR5, couplés à des prises standards de 110 v 15 amp.

APPAREILS

- 24 Projecteurs leko, 1000w, à lentille zoom (23° / 50°)
- 16 Projecteurs leko 1000w, à lentille fixe (26°)
- 21 Projecteurs à lentille fresnel de 6'', 1000 w avec portes rotatives à 4 volets
- 3 Lanternes d'horizon IRRIS-3 1000 w
- 3 Traînées Coda 500/3,500 w
- 24 Projecteurs PAR 64 de 1000 w MF
- 4 Barre à 4 ACL
- 1 Projecteur de poursuite Lycian Midjet HP, avec lampe MSR 575w
- 6 Changeurs de couleur (11 couleurs en magasin)
- 1 Machine à fumée MDG Atmosphère
- 8 Arbres de projecteurs (boom) de 3,65 m (12 pieds)
- 32 Side Arms de 20''

Corporation de Développement des Arts et de la Culture

D E V I L L E D E L A T U Q U E

COMPLEXE FÉLIX LECLERC

DEVIS TECHNIQUE

SONORISATION

Système principal

- 1 Console Soundcraft K1, 24 entrées, 2 sorties principales, 4 sous-groupes et 4 sorties auxiliaires.
- 2 Groupes de haut-parleurs mobiles (sur roulettes) comprenant chacun:
 - 1 JBL MS 125 pour les basses fréquences
 - 2 JBL MS 112 pour les moyennes et hautes fréquences
- 1 Séparateur de fréquences à 3 voies actives DBX 234
- 4 Haut parleurs de délai situé sous passerelle pour balcon JBL Control 29
- 1 Unité de délai Behringer DEQ2496
- 1 Égalisateur de fréquences DBX 2231, 1/3 d'octave
- 3 Compresseur DBX 266XL
- 2 Multi-effets, multiprocesseurs Lexicon MPX-1
- 1 Quad noise gate Behringer XR 4400
- 1 Lecteur CD double (auto-cue) Stanton Mp3
- 4 Boites directes passives DOD AC265
- 2 Boites directes actives BSS-AR133
- 4 Microphones vocaux Shure SM-58
- 4 Microphones instrumentaux Shure SM-57
- 4 Microphones instrumentaux Shure Bêta SM-56
- 1 Microphone instrumental Shure Bêta 52
- 4 Microphones condensateur Shure SM-81
- 3 Microphones Sennheiser E-604 (drum clip)
- 1 Microphone spécialisé (au sol) Crown PCC-160
- 1 Microphones sans fil Shure: lavalier ou casque ou à main
- 4 Microphones spécialisés (choral) AKG HM 1000
- 1 Microphone Shure Beta 87A

Corporation de Développement des Arts et de la Culture

D E V I L L E D E L A T U Q U E

COMPLEXE FÉLIX LECLERC

DEVIS TECHNIQUE

Système de moniteurs

- 1 Console Soundcraft Spirit monitor 2, 24 entrées, 12 sorties
- 2 Égalisateurs de fréquences DBX 2231, 1/3 d'octave
- 4 Haut-parleurs moniteur JBL TR 105

- 2 Amplificateurs Crown CE 2000

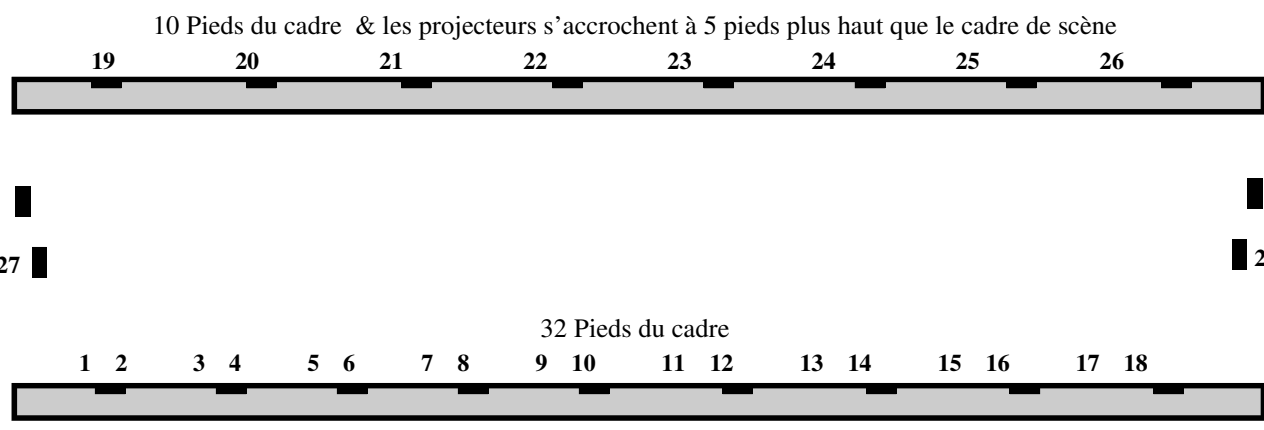
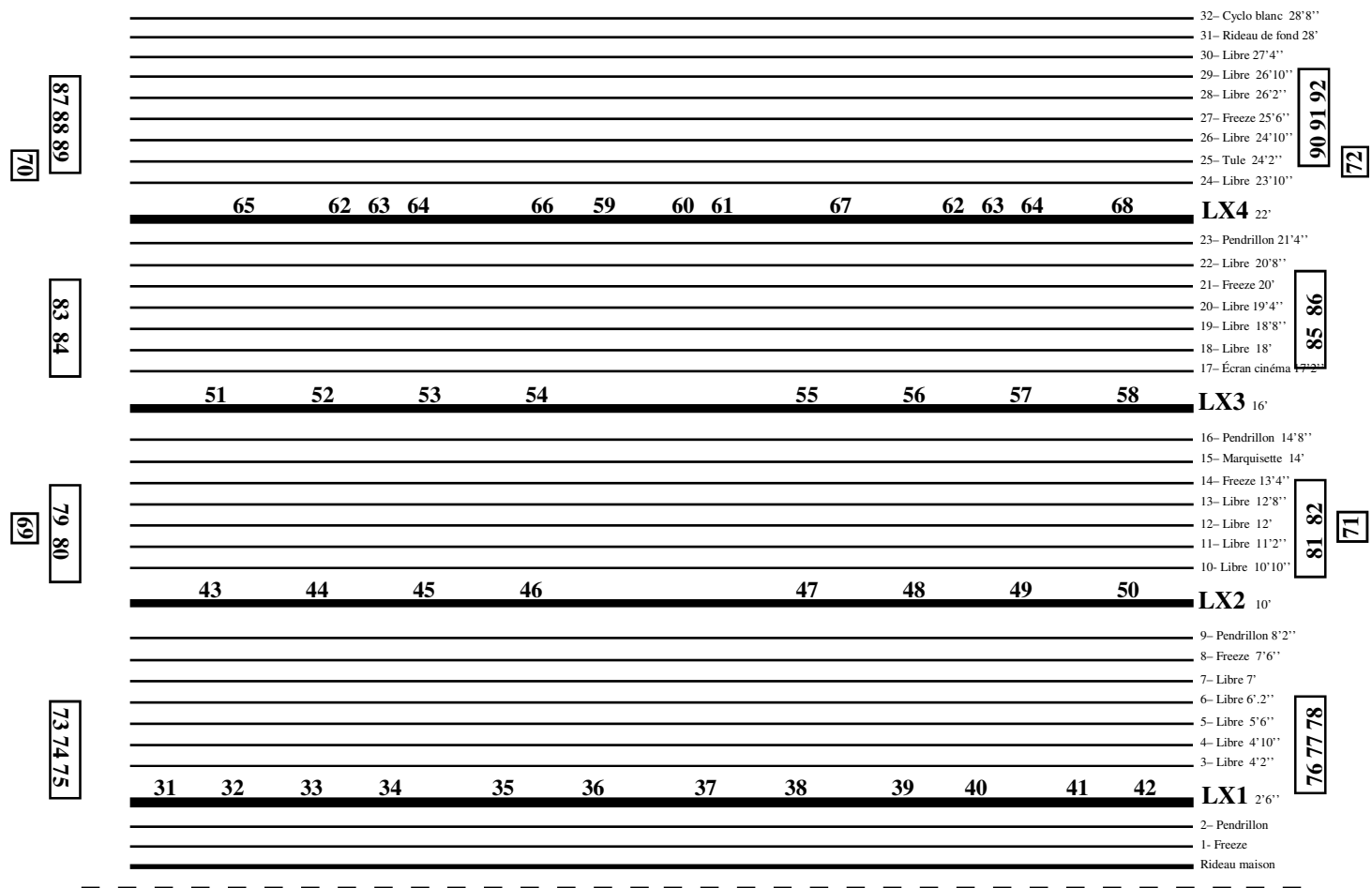
COMMUNICATION

Système d'intercommunication

- 1 Contrôle maître Technical Project PS1-B
- 5 Belt pack BP-1
- 5 Casques DMH-220, à 2 écouteurs et un micro

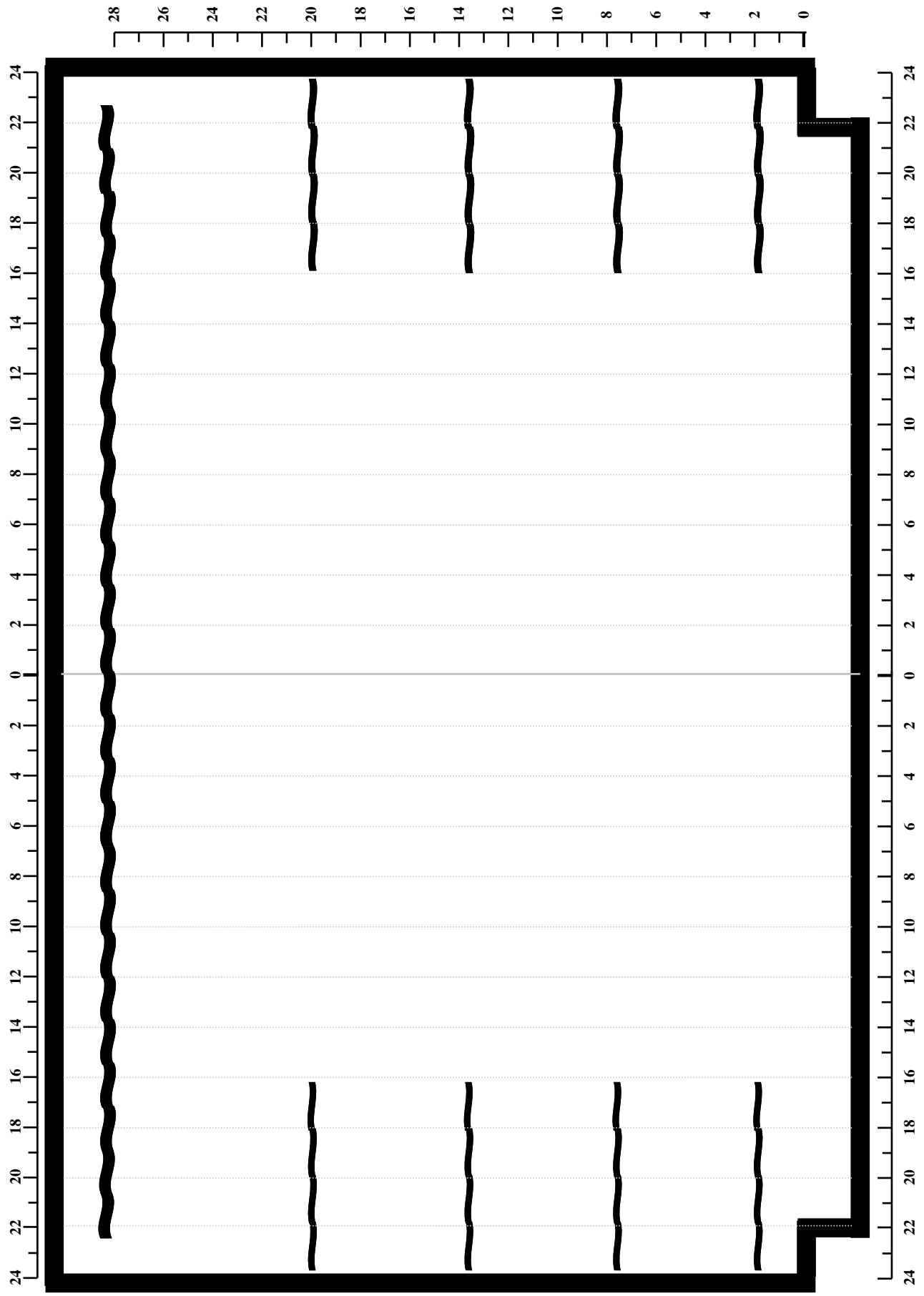
Système vidéo

- 1 Caméra de surveillance au poste de régie qui capte la scène
- 1 Télévision en coulisse côté jardin
- 1 Télévision en coulisse côté cour
- 1 Télévision dans la loge
- 6 Circuits coaxial sur panneaux reliant la régie avec la coulisse côté jardin



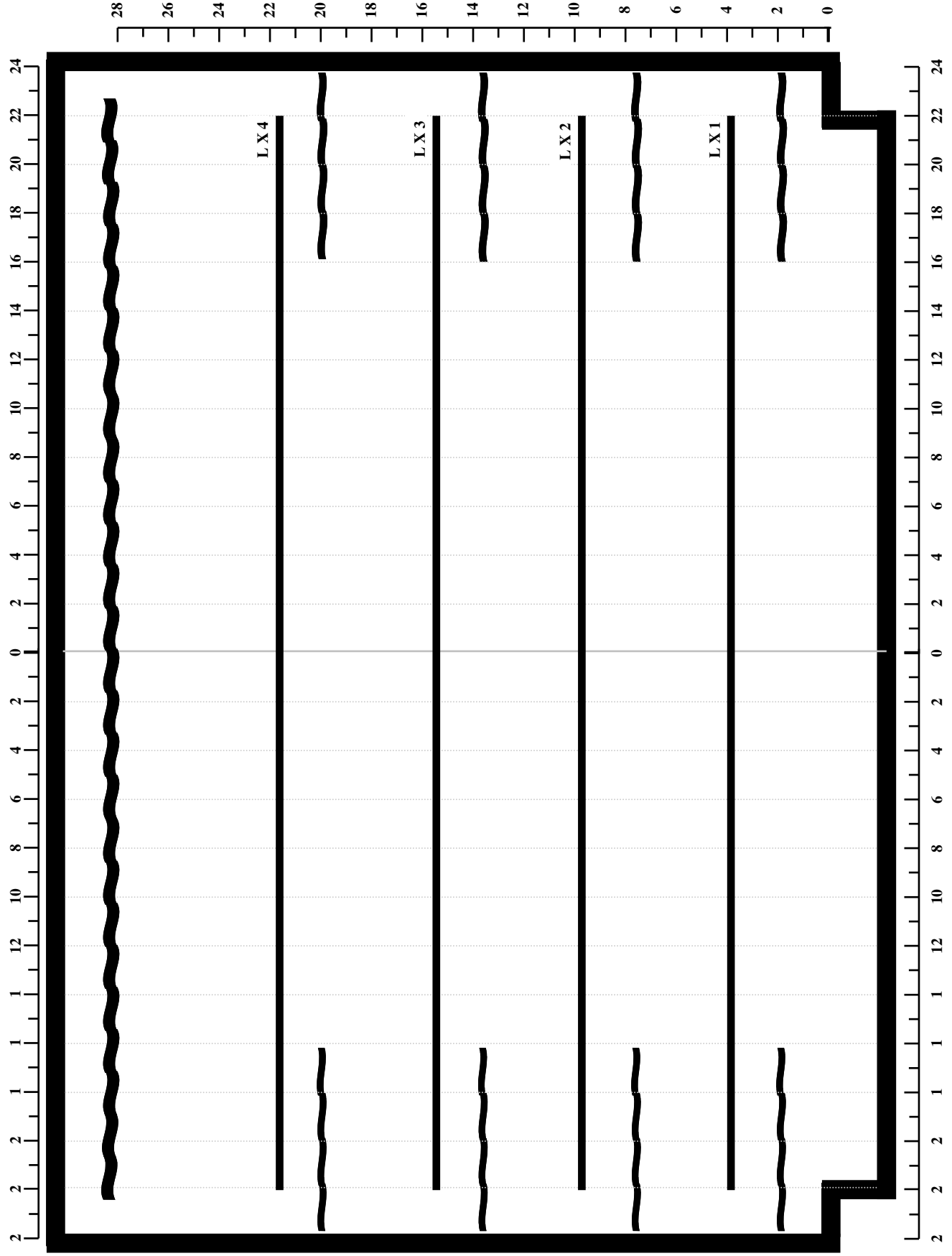
NB: Circuits 73 à 92 (trappe dans le plancher) Circuits 27-28-29-30 (dans les niches de chaque côté de la salle)
 Circuits 69-70-71-72 (sur passerelles cour et jardin)

LX1, LX2, LX3 et LX4 sont des porteuses motorisées et pourvues de circuits permanents.
 L'utilisation de celles-ci, dans la mesure du possible, facilite le travail de tous.



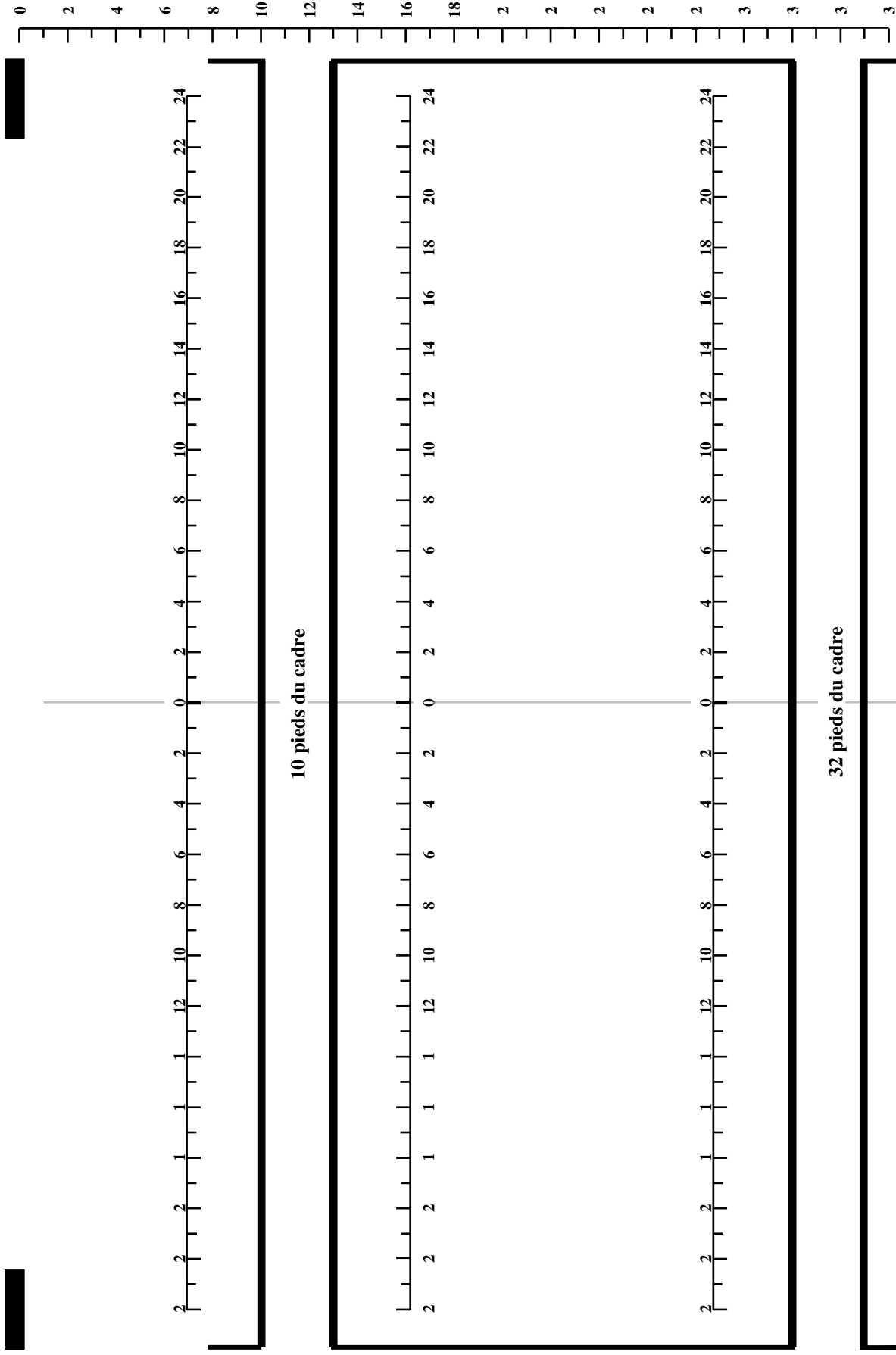
SCÈNE

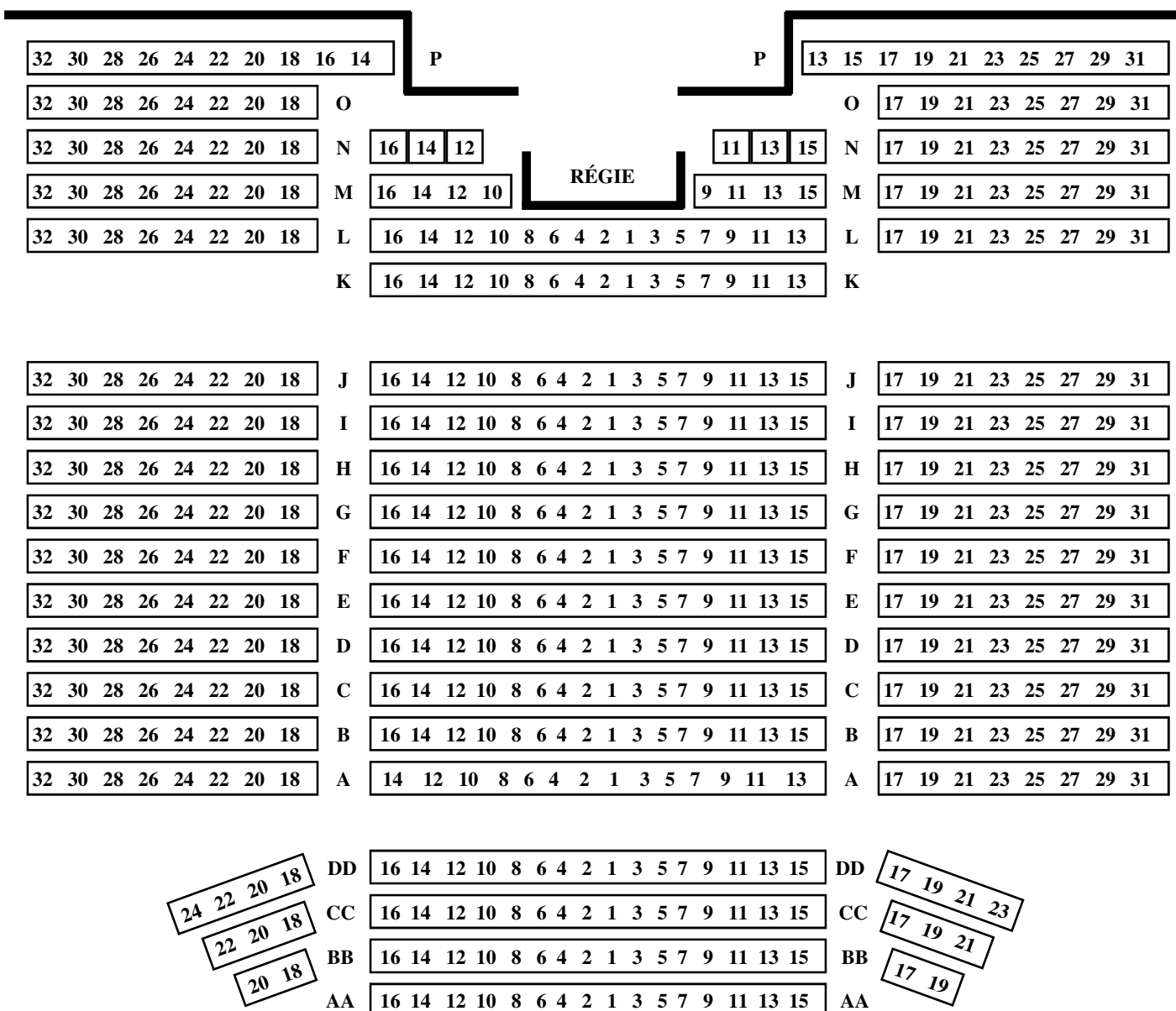
Légende
Échelle 1/4 = 1



PLAFOND

Légende
Échelle 1/4 = 1





SCÈNE 528 Places

Section : AA @ DD = 82 places

Section Télescopique : de A @ J = 318 places

Section Balcon : de K @ P = 128 places