

# Corporation de Développement des Arts et de la Culture

D E V I L L E D E L A T U Q U E

## COMPLEXE CULTUREL FÉLIX-LECLERC

### DEVIS TECHNIQUE SALLE VINCENT-SPAIN

#### LE PLATEAU

	MÈTRES	PIEDS
Largeur du cadre de scène :	11,5 m	37 pi. 7 po.
Hauteur du cadre de scène :	5 m	16 pi. 4 po.
Profondeur de la scène :	10 m	32 pi. 8 po.
Avant scène (proscenium):	1,25 m	4 pi. 1 po.
Du rideau à la dernière porteuse :	8,8 m	28 pi. 9 po.
De la dernière porteuse au mur du fond :	1,2 m	3 pi. 9 po.
Total incluant l'avant-scène :	11,25 m	36 pi. 9 po.

La largeur du cadre de scène est délimité par des panneaux mobiles, et, si requis, par des pendrillons sur rail, juste à l'arrière du rideau principal.

#### **Dégagement incluant la zone des pendrillons**

Côté cour :	4,8 m
Côté jardin :	9,5 m à l'avant 5,5 m à l'arrière

Hauteur des dégagements :	5,2 m
Hauteur de la cage de scène :	12 m
Longueur des porteuses :	14 m

32 unités à contrepoids, capacité de 500 kg  
4 unités électrique, capacité de 500 kg

Entrée des décors, localisée à l'arrière-scène, dans une zone pouvant s'ouvrir sur la scène et servir de dégagement lointain :

Largeur de l'ouverture en fond de scène 5,9 m  
Profondeur dans l'axe 4,8 m  
Porte d'accès du matériel technique à 1,2 m du sol, au niveau de la scène  
Largeur de la porte 2,4 m, hauteur de la porte 2,4 m

## COMPLEXE FÉLIX LECLERC

### DEVIS TECHNIQUE

#### RIDEAUX

- 1 Rideau principal en velours jaune, 5,5 m x 14 m, ouverture à l'allemande, motorisée vitesse variable, commandée à la régie et du poste de contrôle coté cour au cadre de scène. Le rideau est aussi monté sur rail manuel pour ouverture à la grecque.
- 1 Panorama en PVC, 5,5 m x 14 m, sur une porteuse
- 1 Rideau de fond velours noir, 5,5 m x 14 m, sur rail manuel sur porteuse
- 4 Paires de pendrillons 5,5 m x 2,4 m, sur supports rotatifs, coulissants, sur porteuse
- 1 Paire de pendrillons de 5,5 m x 3,9 m, sur rail de 14 m à l'arrière du rideau principal pour diminuer la largeur du cadre de scène
- 6 Frises en velours noir de 2,5 m x 14 m
- 2 Ensemble de rideau noir allemande à jardin et à cour.
- 1 Rideau marquissette blanche, 5,5 m x 14 m sur rail manuel, pour ouverture à la grecque, sur une porteuse.

Fosse d'orchestre : Non

Conque : Non

Reste de scène : au dos du cadre de scène côté cour

Électricité : 200 amp triphasé camlock dans l'atelier côté jardin

Électricité : 100 amp triphasé camlock en coulisse côté jardin

# Corporation de Développement des Arts et de la Culture

D E V I L L E D E L A T U Q U E

---

---

## **COMPLEXE FÉLIX LECLERC**

### **DEVIS TECHNIQUE**

#### **ÉCLAIRAGE SCÉNIQUE**

- 1 Armoire Strand Lightning 96 gradateurs CD-80 de 2.4 kW
- 1 GrandMA2 ultra-light + fader wing

#### **CIRCUITERIE**

- 96 Circuits de 20 amp., prise verrouillable ( GTLG )  
**Notez** que les circuits # 93,94,95,96 servent uniquement à l'éclairage général de la salle (house light).
- 5 Circuits DMX avec connecteurs XLR5
- 12 Lien cat6 Ethercon pour protocole ArtNet

#### **APPAREILS**

- 24 Projecteurs leko Strand SL, 575w, à lentille zoom 23° / 50° **FOH UNIQUEMENT**
- 32 Projecteurs à lentille fresnel de 6'', 1000 w avec portes rotatives à 4 volets
- 16 Leko ETC Source Four Zoom(15°/30°)
- 21 Leko ETC Source Four Zoom(25°/50°)
- 3 Lanternes d'horizon IRIS-3 1000 w
- 3 Traînés Coda 500/3,500 w
- 36 Projecteurs PAR 64 de 1000 w MF
- 4 Barre à 4 ACL
- 1 Projecteur de poursuite Lycian Midjet HP, avec lampe MSR 575w
- 1 Projecteur de poursuite Robert Julia
- 1 Machine à fumée MDG Atmosphère
- 10 Moving light MAC350
- 12 Moving light Rogue R2
- 12 Chauvet Colorado1 Tour
- 4 Arbres de projecteurs (boom) de 12 pieds
- 4 Arbres de projecteurs (boom) de 8 pieds
- 32 Side Arms de 20''  
Lot de filtres de couleur LEE

## **COMPLEXE FÉLIX LECLERC**

### **DEVIS TECHNIQUE**

#### **SONORISATION**

- 1 Console Yamaha CL-5
- 4 D&B V-SUB NL4
- 2 D&B 27A
- 2 D&B 12S-D
- 8 D&B 10AL
- 4 D&B E8 ( délais sous passerelle)
- 4 D&B E6 ( front-field scène )
- 4 D&B D12 amplificateur
- 2 D&B D6 amplificateur
- 1 D&B 10D amplificateur
- 1 D&B 30D amplificateur
  
- 4 Boîtes directes passives DOD AC265
- 2 DI Passives JDI
- 2 DI Passive JDI stereo direct box
- 2 DI Active JDI
- 2 Boîtes directes actives BSS-AR133
- 10 Microphones vocaux Shure SM-58
- 10 Microphones Shure SM-57
- 4 Microphones Shure Bêta SM-56
- 2 Microphones Shure Bêta 52
- 2 Microphones Shure Bêta 91A
- 4 Microphones condensateur Shure KSM 137
- 4 Microphones condensateurs Shure SM-81
- 4 Microphones Sennheiser E-604 (drum clip)
- 1 Microphone spécialisé (au sol) Crown PCC-160
- 4 Microphones spécialisés (choral) AKG HM 1000
- 8 Microphones condensateur Shure KSM
- 4 Microphone Sans-fil Shure SLX/SM58
- 4 Microphone Sans-fil Shure ULXD/SM58

## **COMPLEXE FÉLIX LECLERC**

### **DEVIS TECHNIQUE**

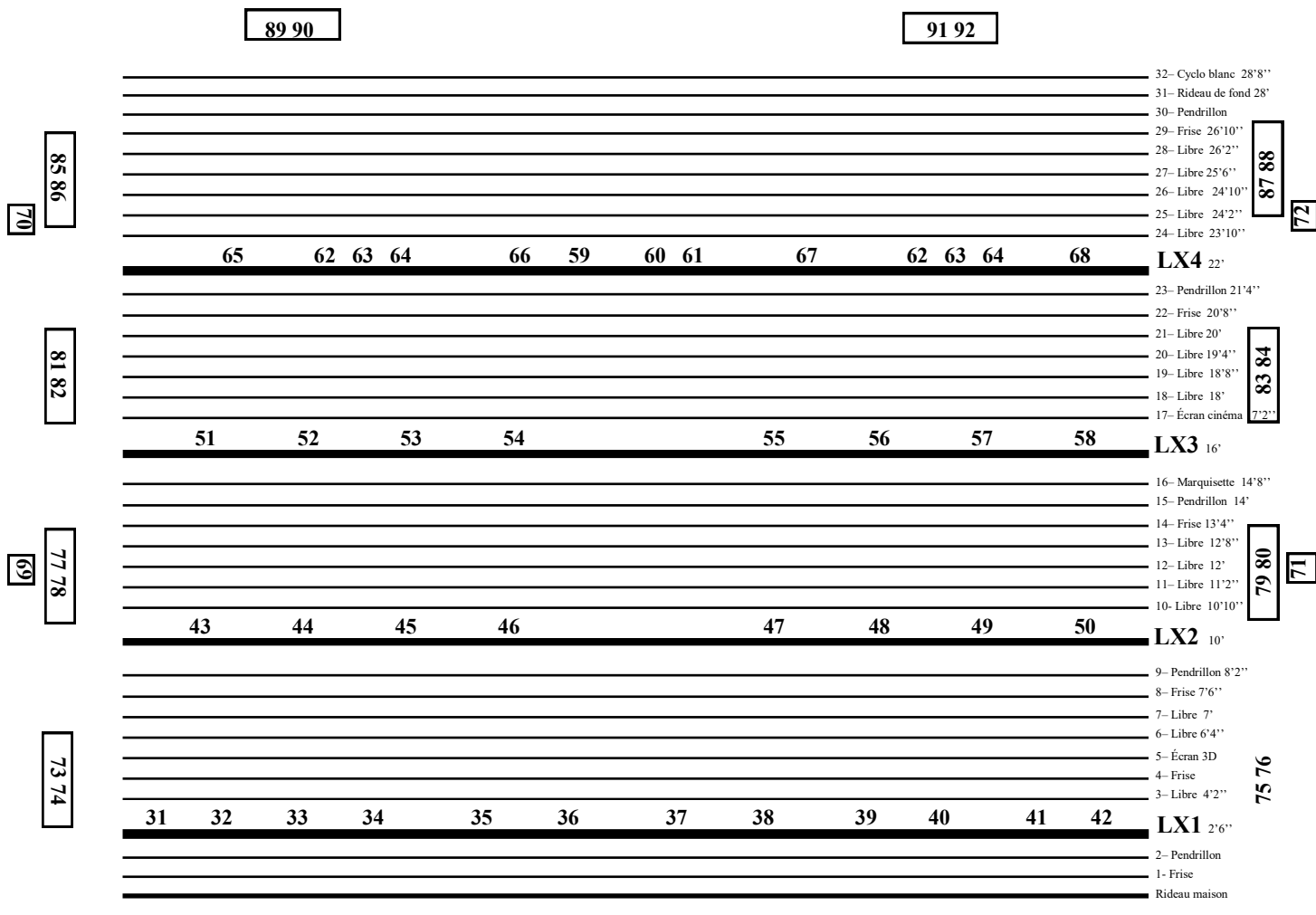
#### **Système de moniteurs**

- 8 Haut-parleurs moniteur JBL VRX915M passif
- 6 JBL Eon amplifié
- 2 JBL PRX 615 amplifié
- Pied de micro/câble xlr

#### **COMMUNICATION**

##### **Système d'intercommunication**

- 1 Contrôle maître Technical Project PS1-B
- 5 Belt pack BP-1
- 5 Casques DMH-220, à 2 écouteurs et un micro
- 4 Belt pack réseau Green-Go



FOH 1 10 Pieds du cadre & les projecteurs s'accrochent à 5 pieds plus haut que le cadre de scène



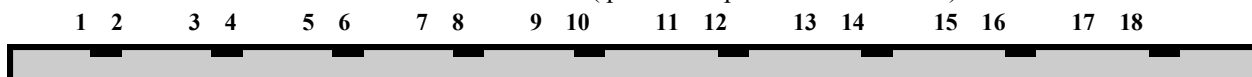
28 ■

■ 30

27 ■

■ 29

FOH 2 32 Pieds du cadre ( position la plus souvent utilisée )

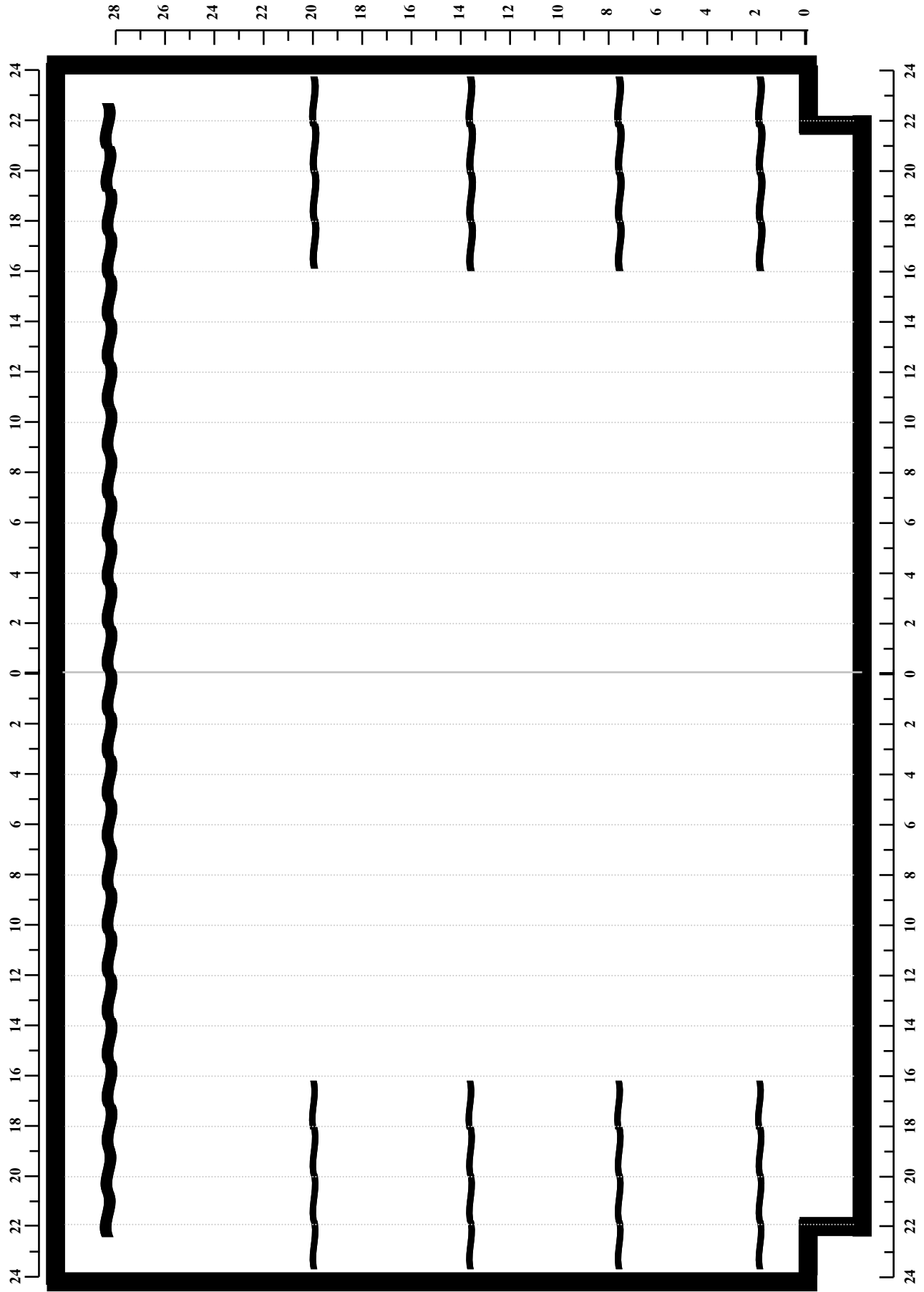


NB: Circuits 73 à 92 ( caniveau de plancher )  
Circuits 69-70-71-72 ( sur passerelles cour et jardin )

Circuits 27-28-29-30 ( dans les niches de chaque côté de la salle )

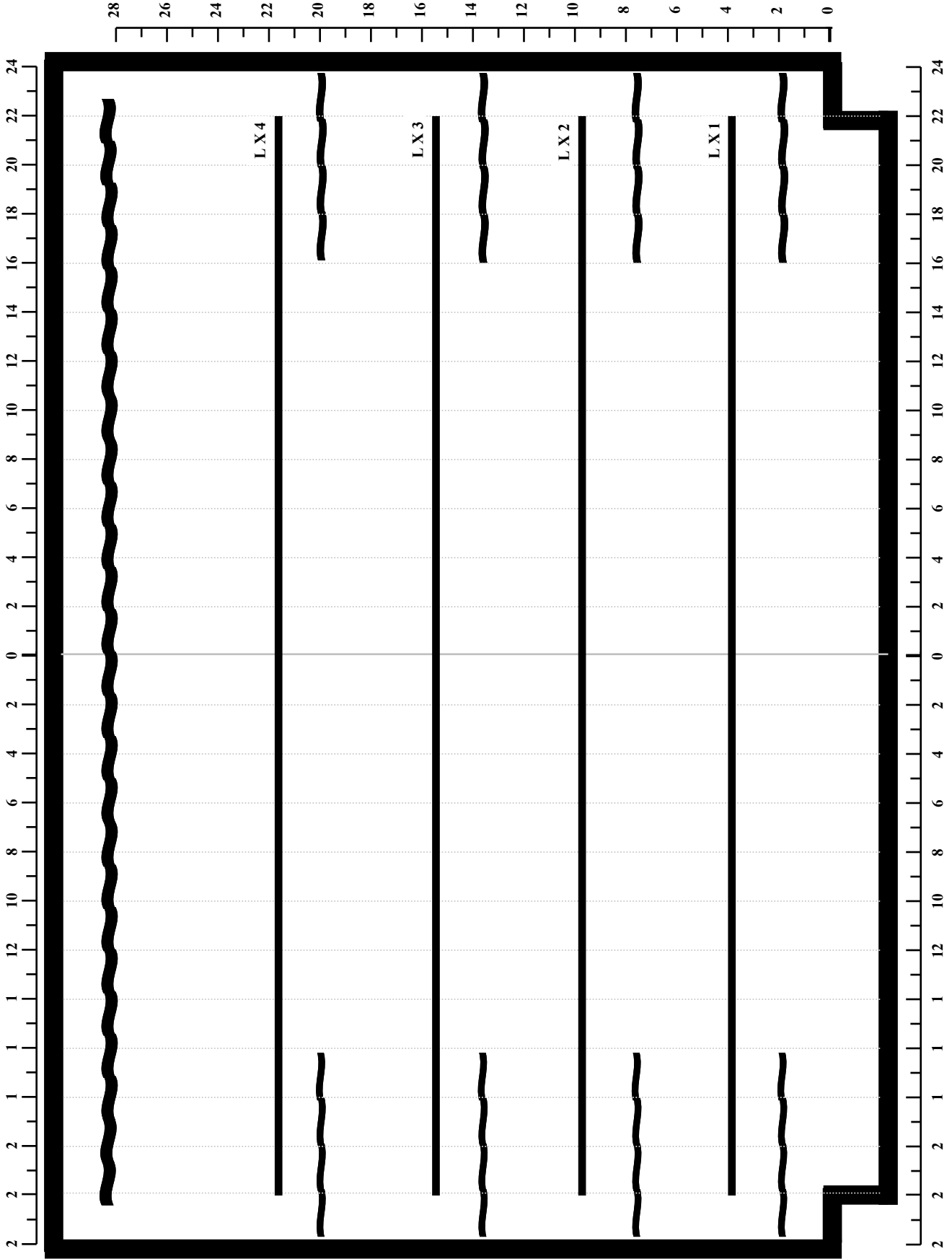
LX1, LX2, LX3 et LX4 sont des porteuses motorisées et pourvues de circuits permanents.  
L'utilisation de celles-ci, dans la mesure du possible, facilite le travail de tous.

L'éclairage des gradins (house light) circuits 93 à 96

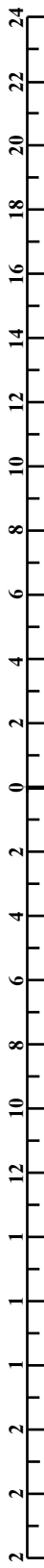


SCÈNE

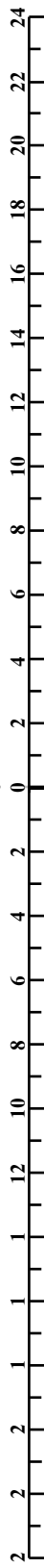
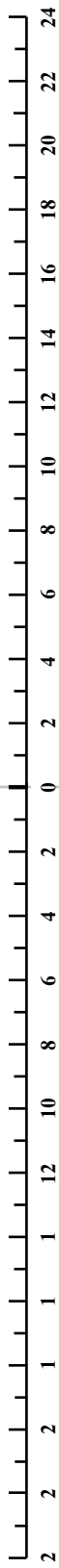
Légende  
Échelle 1/4 = 1







10 pieds du cadre



32 pieds du cadre

FOH

Légende  
Échelle 1/4 = 1